

2022年度

第一安定型処分場(峠下89)

浸透水のBOD又はCOD検査の実施状況と措置(月1回以上測定)

水質検査(月1回以上)

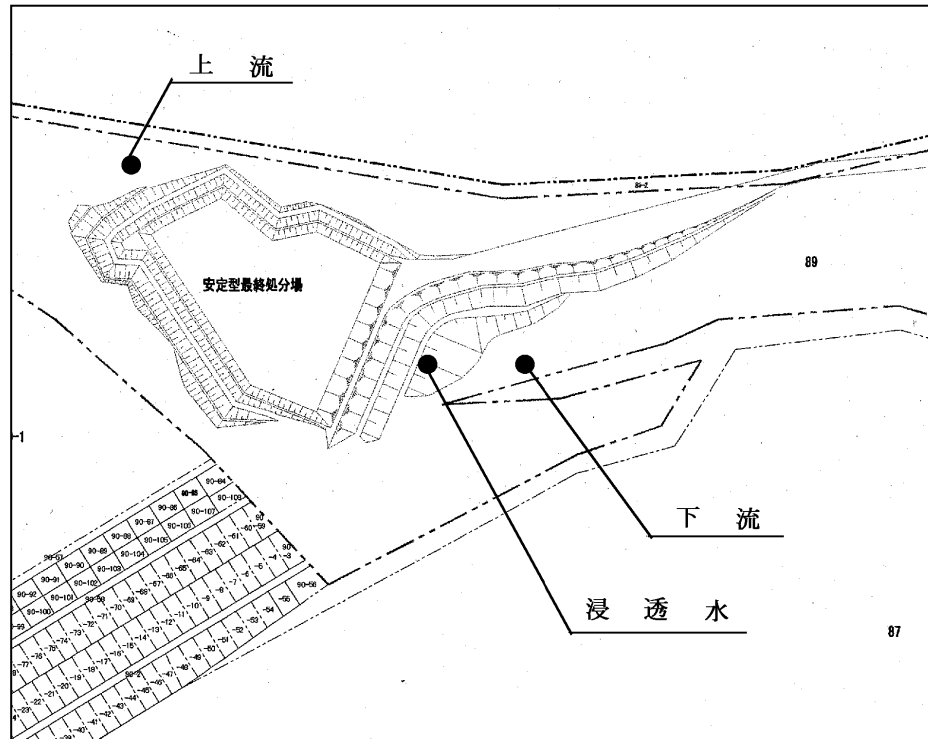
| | 4月 | 5月 | 6月 | 7月 | 8月 | 9月 | 10月 | 11月 | 12月 | 1月 | 2月 | 3月 |
|-------|-------|----|----|----|----|----|-----|-----|-----|----|----|----|
| 採取日 | 4月4日 | | | | | | | | | | | |
| 分析結果 | 4月13日 | | | | | | | | | | | |
| BOD | 0.5 | | | | | | | | | | | |
| 異常の有無 | 無 | | | | | | | | | | | |

(mg/l)

基準値 20 mg/l 以下

必要な措置を講じた年月日とその内容 ありません

採取位置



2022年度 第一管理型処分場(峠下86)

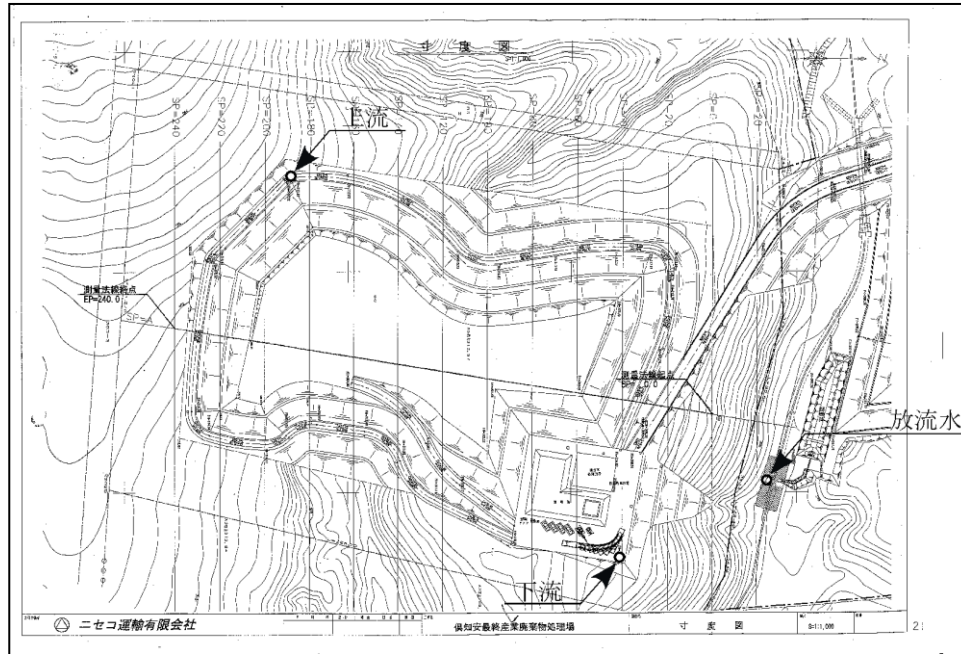
浸透水のBOD又はCOD検査の実施状況と措置(月1回以上測定)

水質検査(月1回以上)

| | 4月 | 5月 | 6月 | 7月 | 8月 | 9月 | 10月 | 11月 | 12月 | 1月 | 2月 | 3月 | |
|--------|-------|----|----|----|----|----|-----|-----|-----|----|----|----|-------------|
| 採取日 | 4月4日 | | | | | | | | | | | | |
| 分析結果 | 4月13日 | | | | | | | | | | | | |
| PH | 7.2 | | | | | | | | | | | | |
| BOD | 2.1 | | | | | | | | | | | | (mg/l) |
| COD | 2.7 | | | | | | | | | | | | (mg/l) |
| SS | 1 | | | | | | | | | | | | (mg/l) |
| T-N | 2.8 | | | | | | | | | | | | (mg/l) |
| 地下水 上流 | 8.8 | | | | | | | | | | | | (ms/m)電気伝導率 |
| 地下水 下流 | 14 | | | | | | | | | | | | (ms/m)電気伝導率 |

必要な措置を講じた年月日とその内容 ありません

採取位置



2022年度

第二安定型処分場(峠下78,79,80)

浸透水のBOD又はCOD検査の実施状況と措置(埋立後、月1回以上測定)

水質検査(月1回以上)

| | 4月 | 5月 | 6月 | 7月 | 8月 | 9月 | 10月 | 11月 | 12月 | 1月 | 2月 | 3月 |
|-------|-------|----|----|----|----|----|-----|-----|-----|----|----|----|
| 採取日 | 4月4日 | | | | | | | | | | | |
| 分析結果 | 4月13日 | | | | | | | | | | | |
| BOD | 1.3 | | | | | | | | | | | |
| 異常の有無 | 無 | | | | | | | | | | | |

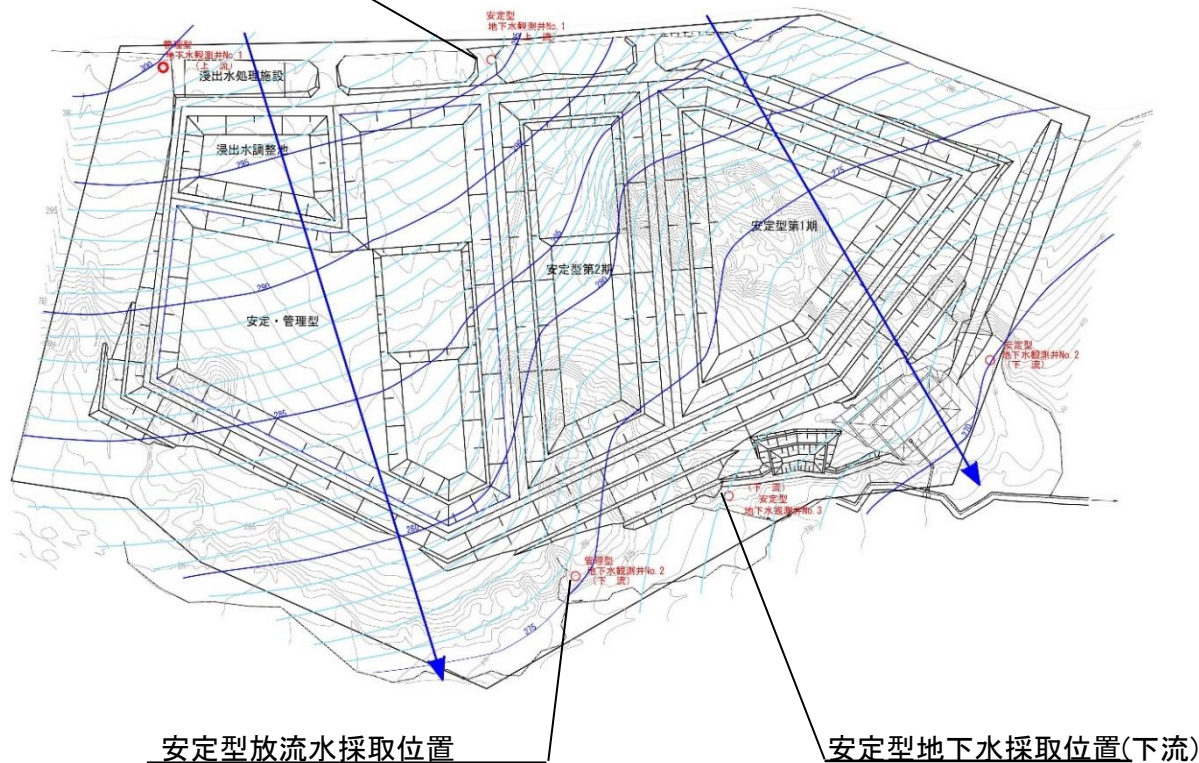
(mg/l)

基準値 20 mg/l 以下

必要な措置を講じた年月日とその内容 ありません

採取位置

安定型地下水採取位置(上流)



2022年度 第二管理型処分場(峠下79.80)

浸透水のBOD又はCOD検査の実施状況と措置(月1回以上測定)

水質検査(月1回以上)

| | 4月 | 5月 | 6月 | 7月 | 8月 | 9月 | 10月 | 11月 | 12月 | 1月 | 2月 | 3月 | |
|--------|-------|----|----|----|----|----|-----|-----|-----|----|----|----|-------------|
| 採取日 | 4月8日 | | | | | | | | | | | | |
| 分析結果 | 4月20日 | | | | | | | | | | | | |
| PH | 7.7 | | | | | | | | | | | | (mg/l) |
| BOD | 0.9 | | | | | | | | | | | | (mg/l) |
| COD | 21 | | | | | | | | | | | | (mg/l) |
| SS | 2 | | | | | | | | | | | | (mg/l) |
| T-N | 2.1 | | | | | | | | | | | | (mg/l) |
| 地下水 上流 | 6.66 | | | | | | | | | | | | (ms/m)電気伝導率 |
| 地下水 下流 | 10 | | | | | | | | | | | | (ms/m)電気伝導率 |

必要な措置を講じた年月日とその内容 ありません

採取位置

管理型地下水採取位置(上流)

管理型放流水採取位置

地下水採取位置(下流)

